



*At the heart of the image*

DIGITALE SPIEGELREFLEXXKAMERA

# D80





## **Etwas Besonderes. Starke Leistung für anspruchsvolle Fotografen.**

- 10,2-Megapixel-Sensor (CCD)
- Hochwertige Bildverarbeitungs-Engine
- Verbessertes Autofokussystem mit 11 Messfeldern
- Aufnahmebereit in 0,18 Sekunden nach dem Einschalten und sehr kurze Auslöseverzögerung
- LCD-Monitor mit einer Bilddiagonale von 2,5 Zoll und großem Betrachtungswinkel
  - Großer, heller Sucher (0,94fache Vergrößerung)
- Ergonomisches Design und hochwertige Verarbeitung in D-SLR-Qualität
  - D-Lighting, Filtereffekte und viele Bildoptimierungsfunktionen

# D80



# Zwei Profis mit der D80 in Italien

Nach ihrer Fototour mit der D80 durch Italien teilen zwei Fotografen ihre Erfahrungen mit

## Der Traum von Italien

**H (Hien):** Ich habe immer davon geträumt, in Venedig zu fotografieren. Als Fotojournalist bin ich bemüht, Szenen so im Bild festzuhalten, wie ich sie tatsächlich mit meinen eigenen Augen gesehen habe. Für eine gute Aufnahme muss man sich vorher genauestens mit den Örtlichkeiten vertraut machen, viele Wege zu Fuß ablaufen und sich mit den Einheimischen anfreunden, die einem Tipps geben können. Das Fotografieren mit der D80 am frühen Morgen hat einen nachhaltigen Eindruck bei mir hinterlassen. Die Dämmerung zog gerade herauf und in den Aufnahmen mischten sich natürliches und künstliches Licht. Mit einer herkömmlichen Kamera auf Filmbasis hätte ich umständlich mit unterschiedlichen Filtern experimentieren müssen. Die D80 hingegen hat die schwierigen Lichtsituationen problemlos gemeistert, die Aufnahmen korrekt belichtet und mit einem akkuraten Weißabgleich eine natürliche Farbwiedergabe sichergestellt. Die Fotos sind einfach toll geworden.

**Y (Yves):** Auf der Suche nach fotogenen Szenen lasse ich mich gern von meiner Umgebung inspirieren und versuche, die Stimmung, die ich einfangen möchte, auch selbst zu erleben. Nur so erhielten die Aufnahmen im Café auch die nötige Ausdruckskraft. Licht spielt für die Stimmung einer Aufnahme eine wichtige Rolle. Oft nutze ich ausschließlich das natürliche Licht, um die Atmosphäre einer Szene unverfälscht wiederzugeben, aber manchmal kann man durch eine gezielte Ausleuchtung, auch mit Blitzlicht, eine Stimmung verstärken oder bestimmte Details im Bild betonen. Die D80 hat die Situationen genau so wiedergegeben, wie ich es mir vorgestellt hatte, und während der Reise tadellos funktioniert.

Die Qualität der Aufnahmen ist atemberaubend, ohne Beeinträchtigung für eine Nachbearbeitung am Computer. Aber die integrierten Bildoptimierungsfunktionen erlauben eine Bildveredelung bereits direkt in der Kamera. So macht Digitalfotografie Spaß.

## Impressionen mit der D80

**H:** Die Kamera ist unglaublich reaktionsschnell. Sie ist nach dem Einschalten sofort aufnahmebereit und nimmt Bilder ohne spürbare Auslöseverzögerung auf. Der Autofokus arbeitet schnell und zuverlässig. Reaktionsschnelligkeit ist in meinem



### Yves Paternoster

Nach dem Studium der Fotografie ließ sich der gebürtige Franzose in Amsterdam als freischaffender Fotograf nieder. Heute unterhält er in der niederländischen Grachtenstadt ein eigenes Studio für Werbefotografie.

Beruf von entscheidender Bedeutung, deshalb bin ich von der D80 wirklich begeistert. Jeder Fotojournalist weiß, wie wichtig es ist, einen wunderbaren Augenblick genau in dem Moment festzuhalten, in dem er sich entfaltet. Solche Aufnahmen gelingen nur mit einer Kamera, die schnell und zuverlässig reagiert.

**Y:** Auch ich bin von der Reaktionsbereitschaft der D80 beeindruckt. Hinzu kommt die ergonomische Anordnung der Bedienelemente. Alles ist an seinem Platz, ohne dass man hinschauen muss. Das spart wertvolle Zeit. Die Menüs sind leicht verständlich und man findet sich intuitiv darin zurecht. Trotz ihrer kompakten Größe liegt die D80 gut in der Hand, sie macht wirklich einen soliden Eindruck.

## „Die D80 erfüllt alle Ansprüche eines angehenden Profifotografen.“

Hien Lam Duc



### Hien Lam Duc

Hien verbrachte seine Kindheit in Laos und emigrierte im Alter von 16 Jahren nach Frankreich. Dort startete er seine Karriere als Fotojournalist mit einer Reportage über den Mekong. Hien lebt heute in Paris und ist beruflich in der ganzen Welt unterwegs, dabei zieht es ihn immer wieder in seine alte Heimatstadt Laos zurück.

**H:** Auf dem großen 2,5-Zoll-Monitor der D80 lassen sich die Aufnahmen schnell auf ihre Qualität hin überprüfen. Der Monitor ist hell und die Farbwiedergabe exzellent. Klasse finde ich auch die hohe Auflösung: Man erkennt viele Details und kann die Schärfe gut beurteilen. Gern nutze ich auch die Ausschnittvergrößerung und prüfe Bilddetails in unterschiedlichen Vergrößerungsstufen. Die Vorteile eines großen Monitors möchte ich nie mehr missen. Er hilft mir auch bei der Kommunikation mit den Menschen, die ich fotografiere, denn ich kann das Ergebnis direkt zeigen.

## Leidenschaft mit 10,2 Megapixel

**Y:** Die Wiedergabe von Hauttönen ist ja immer kritisch, aber die D80 reproduziert Hauttöne absolut naturgetreu, auch bei Menschen mit dunklem Teint und unter diffusem Licht. Schärfe und Brillanz der Bilder lassen nichts zu wünschen übrig, und das gilt auch für Aufnahmen bei schwachem Umgebungslicht.

**H:** Das Foto, das ich von der Gondel aus bei hellem Sonnenschein aufgenommen habe, zeigt eindrucksvoll, wie akkurat die Farben reproduziert werden: der rote Stoff, die schwarze Gondel und der blaue Himmel, alles so, wie ich es gesehen habe. Für diese Aufnahme hatte ich die Kamera auf das Motivprogramm „Landschaft“ eingestellt. Kontrast, Farbwiedergabe und die Farbübergänge sind einfach perfekt. Dieses Beispiel zeigt, dass man den Automatikfunktionen der D80 blind vertrauen kann. Mit den Motivprogrammen kann jeder professionelle Bilder aufnehmen.

## Resümee der Profis

**H:** Mich überzeugt vor allem die schnelle Reaktion, die einfache Bedienung und die vielfältigen Einstellmöglichkeiten. Der Autofokus entspricht ganz meinen Erwartungen an eine Nikon-Spiegelreflexkamera. Der Sucher zeigt ein klares Bild, und es ist ganz leicht, die Autofokusmessung auf einen bestimmten Punkt im Bild zu lenken. Mit der D80 kann man wie mit einer herkömmlichen Spiegelreflexkamera fotografieren, man muss sich nicht umgewöhnen. Für Fotografen, die bisher konventionell fotografiert haben, ist die D80 der ideale Einstieg in die digitale Fotografie.

**Y:** Die Digitalfotografie bringt viele Vorteile mit sich. Wo man mit einer Kleinbildfilm-Kamera die Filmsorte wechseln musste, wählt man mit einer Digitalkamera einfach eine andere Einstellung. Ein gutes Beispiel dafür ist die Möglichkeit, die Empfindlichkeit an die Lichtsituation anzupassen. Auch zeigt der Monitor direkt, was man aufgenommen hat. Die D80 gibt dir eine zweite Chance, wenn die Aufnahme nichts geworden ist. Bei herkömmlichen Spiegelreflexkameras muss man dafür bis zur Filmentwicklung warten – zu spät für eine Wiederholung.

**H:** Das Schöne an der D80 ist ihre Flexibilität. Sie ist für Werbefotografen wie Yves ebenso gut geeignet wie auch für Fotojournalisten wie mich. Sie ist unser Geheimtipp für alle Fotografen mit Profi-Ambitionen.

## „Die Aufnahmen sind aufgrund ihrer Schärfe und Brillanz absolut zufrieden stellend.“

Yves Paternoster



„Von dieser Stelle aus hatte ich schon oft fotografiert, aber noch nie so früh in der Morgendämmerung. Die Automatikfunktionen der D80 leisteten ganze Arbeit und schenken mir diese wunderbare Aufnahme. Die Stimmung ist genau so wiedergegeben, wie ich es mir erhofft hatte.“

Yves Paternoster

- Bildqualität: NEF (RAW)
- Objektiv: AF-S Zoom-Nikkor 17–35 mm 1:2,8 D IF-ED
- Programm: [M] • Belichtung: 1/2,5 Sekunde, Blende 5,6
- Weißabgleich: Automatik
- Empfindlichkeit (entsprechend ISO): 125



„Bei dieser Aufnahme blieb keine Zeit für Experimente. Ich wählte einfach das Motivprogramm ‚Landschaft‘ und konzentrierte mich auf den richtigen Bildausschnitt. Mit dem Ergebnis der D80 bin ich sehr zufrieden, denn die Szene ist absolut naturgetreu wiedergegeben.“

Hien Lam Duc

- Bildqualität: NEF (RAW)
- Objektiv: AF DX-Fisheye-Nikkor 10,5 mm 1:2,8 G ED
- Programm: „Landschaft“
- Belichtung: 1/125 Sekunde, Blende 9
- Weißabgleich: Automatik
- Empfindlichkeit (entsprechend ISO): 100



„Es war eine kleine Herausforderung, einen neuen, ungewohnten Blickwinkel auf Vernazza zu finden. Das Wetter war nicht ideal, aber die Weißabgleichsautomatik der D80 hat die schwierige Lichtsituation problemlos gemeistert und eine gute Aufnahme daraus gemacht.“

- Bildqualität: NEF (RAW)
- Objektiv: AF-S Zoom-Nikkor 17–35 mm 1:2,8 D IF-ED
- Programm: [A] • Belichtung: 2 Sekunden, Blende 9
- Weißabgleich: Automatik
- Empfindlichkeit (entsprechend ISO): 100

Yves Paternoster



„Bei dieser Aufnahme war ich von der Lichtstimmung und der Interaktion zwischen den beiden Personen fasziniert. Das Bild gibt genau die Atmosphäre wieder, die ich selbst in dem Moment spürte. Dank der einfachen Bedienung der D80 konnte ich mich voll und ganz auf die Aufnahme konzentrieren.“

- Bildqualität: NEF (RAW)
- Objektiv: AF-S Zoom-Nikkor 17–35 mm 1:2,8 D IF-ED
- Programm: [A] • Belichtung: 1/60 Sekunden, Blende 5
- Weißabgleich: Automatik
- Empfindlichkeit (entsprechend ISO): 200
- Blitz: manuell

Yves Paternoster



„Bei diesen farnefrohen Trachten, den leidenschaftlichen Tanzbewegungen und dem malerischen Hintergrund konnte ich einfach nicht widerstehen. Die D80 hat das gesamte Bildfeld der Superweitwinkelaufnahme optimal belichtet. Einfach großartig.“

- Bildqualität: NEF (RAW)
- Objektiv: AF DX-Fisheye-Nikkor 10,5 mm 1:2,8 G ED
- Programm: [P] • Belichtung: 1/320 Sekunden, Blende 9
- Weißabgleich: Automatik
- Empfindlichkeit (entsprechend ISO): 125

Hien Lam Duc



„Mit dieser Aufnahme wollte ich die Spontanität des Augenblicks einfangen. Sie hätten das Staunen in den Augen des Fischers sehen sollen, als ich ihm das Bild direkt auf dem Monitor der Kamera zeigte – er war begeistert.“

- Bildqualität: NEF (RAW)
- Objektiv: AF-S DX Zoom-Nikkor 17–55 mm 1:2,8 G IF-ED
- Programm: [S] • Belichtung: 1/125 Sekunden, Blende 4
- Weißabgleich: Automatik
- Empfindlichkeit (entsprechend ISO): 100

Hien Lam Duc



- |   |   |   |
|---|---|---|
| 1 | 4 | 5 |
| 2 | 3 | 6 |
- 1 • Objektiv: AF-S Zoom-Nikkor 17–35 mm 1:2,8 D IF-ED • Programm: [S] • Belichtung: 1/60 Sekunde, Blende 2,8 • Weißabgleich: Automatik • Empfindlichkeit: (entsprechend ISO): 200
  - 2 • Objektiv: AF-S VR Zoom-Nikkor 70–200 mm 1:2,8 G IF-ED • Programm: [S] • Belichtung: 1/250 Sekunde, Blende 4 • Weißabgleich: Automatik • Empfindlichkeit: (entsprechend ISO): 100
  - 3 • Objektiv: AF-S VR Micro-Nikkor 105 mm 1:2,8 G IF-ED • Programm: [S] • Belichtung: 1/60 Sekunde, Blende 3,5 • Weißabgleich: Automatik • Empfindlichkeit: (entsprechend ISO): 200
  - 4 • Objektiv: AF DX Fisheye-Nikkor 10,5 mm 1:2,8 G ED • Programm: „Landschaft“ • Belichtung: 1/1,3 Sekunde, Blende 2,8 • Weißabgleich: Automatik • Empfindlichkeit: (entsprechend ISO): 100
  - 5 • Objektiv: AF-S DX Zoom-Nikkor 17–55 mm 1:2,8 G IF-ED • Programm: [S] • Belichtung: 1/400 Sekunde, Blende 6,3 • Weißabgleich: Automatik • Empfindlichkeit: (entsprechend ISO): 100
  - 6 • Objektiv: AF-S DX Zoom-Nikkor 17–55 mm 1:2,8 G IF-ED • Programm: „Landschaft“ • Belichtung: 1/200 Sekunde, Blende 10 • Weißabgleich: Automatik • Empfindlichkeit: (entsprechend ISO): 400
- Alle Bilder wurden mit der Bildqualität NEF (RAW) aufgenommen.  
1–3: Yves Paternoster 4–6: Hien Lam Duc

Die abgebildeten Fotos wurden mit folgenden Nikkor-Objektiven aufgenommen:



AF DX Fisheye-Nikkor  
10,5 mm 1:2,8 G ED



AF-S DX Zoom-Nikkor  
17–55 mm 1:2,8 G IF-ED



AF-S VR Zoom-Nikkor  
70–200 mm 1:2,8 G IF-ED



AF-S Zoom-Nikkor  
17–35 mm 1:2,8 D IF-ED



AF-S VR Micro-Nikkor  
105 mm 1:2,8 G IF-ED

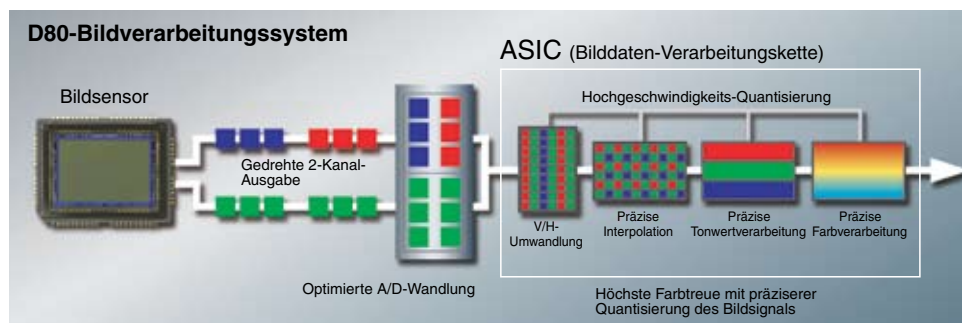


Träume werden Wirklichkeit ...



## Neues hochauflösendes Bildverarbeitungssystem NEU

Eines der bemerkenswertesten Merkmale der D80 ist das neu entwickelte Bildverarbeitungssystem. Herzstück des Systems bildet der hochauflösende CCD-Bildsensor in Nikons DX-Format, der eine hohe Leistung mit einem bisher unerreichten niedrigen Energieverbrauch verbindet. Der D80-Bildsensor verfügt außerdem über Neuerungen, die ursprünglich für die jüngste Generation der High-End-Spiegelreflexkameras von Nikon entwickelt wurden, wie etwa eine optimierte Analogverarbeitung und eine verbesserte digitale 12-bit-Bildverarbeitung. Die Ergebnisse können sich sehen lassen: Bilder der D80 zeichnen sich durch eine natürliche und ausgewogene Farbwiedergabe aus. Doch von den im Inneren der Kamera auflaufenden Optimierungsverfahren spüren Sie nichts: Die D80 verarbeitet die 10,2 Megapixel mächtigen Bilddaten in Hochgeschwindigkeit.



# Akkurate Farbwiedergabe und außergewöhnliche Detailschärfe

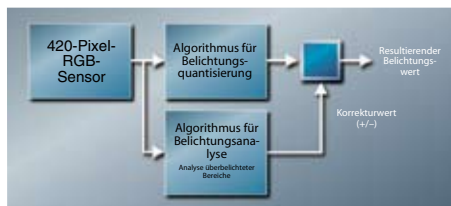
## CCD-Bildsensor in Nikons DX-Format mit einer effektiven Auflösung von 10,2 Megapixel **NEU**

Der 10,2-Megapixel-Sensor der D80 ist voll und ganz auf die scharfe Abbildung winziger Details ausgelegt. Die erzeugten hoch aufgelösten Bilder lassen ausreichend Spielraum für das Freistellen von Bildausschnitten und für großformatige Ausdrücke.



## Hochwertiges Belichtungsmesssystem

Die in jeder Situation zuverlässige Belichtungsmessung der D80 verdankt sich der bei Nikon-Kameras einzigartigen 3D-Color-Matrixmessung II. Die D80 verfügt über dieselben neuartigen Analysefunktionen wie die Profi-Spiegelreflexkameras D2Xs und D200. In die Berechnung einer optimalen Belichtung fließen unterschiedliche Faktoren ein: Helligkeit, Farbe und Kontrast, die Entfernung zum Motiv und welches Fokussmessfeld genutzt wird. Das Analyseergebnis wird mit den Belichtungsdaten einer mehr als 30.000 Bilder umfassenden Bilddatenbank verglichen, bevor die Kamera die beste Blende-Zeit-Kombination einstellt – alles ohne Zeitverzögerung. Weitere Messmethoden sind die mittebetonte Messung mit variabler Messfeldgröße und die AF-Spotmessung, die in jedem der 11 Fokussmessfelder vorgenommen werden kann.



## Großer Empfindlichkeitsbereich

Mit einem großen Empfindlichkeitsbereich von ISO 100 bis ISO 1.600 (entsprechend) über eine Drittelstufenskala (1/3 LW) passt sich die D80 optimal an jede beliebige Lichtsituation an. Für Situationen, in denen eine noch höhere Empfindlichkeit gefordert ist, steht eine dreistufige Empfindlichkeitsverstärkung (0,3/0,7/1,0) zur Auswahl. Die D80 erlaubt sowohl die manuelle Vorgabe als auch eine automatische Anpassung der Empfindlichkeit, durch die Sie sich entspannt auf die Bildgestaltung konzentrieren können.

## Präziser Weißabgleich

Auf die Weißabgleichsautomatik der D80 ist immer Verlass, denn sie garantiert bei jeder Beleuchtung eine neutrale, naturgetreue Farbwiedergabe. Wer die manuelle Steuerung bevorzugt, kann unter sechs Einstellungen für typische Situationen mit Tageslicht (Direkte Sonne, Bewölkter Himmel und Schatten) oder Kunstlicht (Glühlampen, Leuchtstoffröhren und Blitzlicht) wählen und nötigenfalls eine Feinabstimmung vornehmen. Zusätzlich zu den Voreinstellungen ermöglicht die D80, die Farbtemperatur der Lichtquelle am Aufnahmeort anhand eines weißen oder grauen Referenzobjekts zu messen.

## Autofokussystem mit 11 Messfeldern

Für die automatische Entfernungsmessung nutzt die D80 kein geringeres System als das hochwertige Autofokusmodul Nikon Multi-CAM 1000, das erstmalig in der D200 zum Einsatz kam und auch unter schwierigen Bedingungen eine exakte Entfernungsmessung sicherstellt. Die Messung kann



durch manuelle Vorwahl oder automatische Aktivierung in jedem der 11 Messfelder erfolgen. Mit neuen Konfigurationseinstellungen können Fotografen jetzt noch mehr Einfluss auf den Autofokusbetrieb nehmen. So ist es beispielsweise möglich, den Messbereich des mittleren Fokussmessfelds auszudehnen, um Motive in einem größeren Bildbereich zu erfassen. Verbesserte Programmalgorithmen sorgen für eine verzögerungsfreie Objektsteuerung – dies zeigt sich vor allem an einer schnellen und zuverlässigen Motiverkennung wie auch an der fehlertoleranten Schärfenachführung.

## Automatische Messfeldaktivierung **NEU**

Die D80 erkennt, wo sich das Hauptmotiv innerhalb des Bildfeldes befindet und aktiviert automatisch alle relevanten Messfelder. Während des Messvorgangs werden alle Fokussmessfelder, die auf Objekte innerhalb des korrekten Schärfebereichs zielen, im Sucher hervorgehoben.

## Optimierte Farbmodi

Für die Farbmanagement-gestützte Weiterverarbeitung in professionellen Workflows bietet die D80 drei optimierte Farbmodi an:

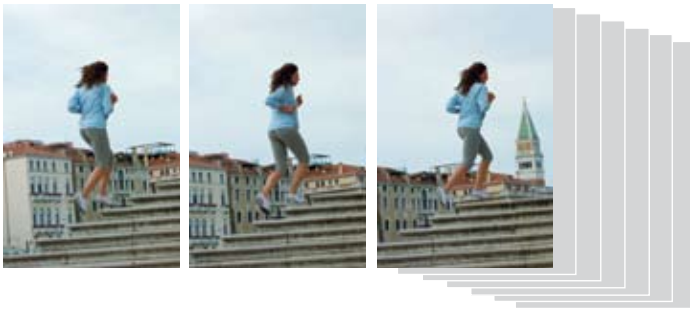
- Modus Ia:** Optimiert für die natürliche Wiedergabe von Hauttönen (Farbraum: sRGB)
- Modus II:** Großer Farbumfang, ideal für die Nachbearbeitung am Computer (Farbraum: Adobe RGB)
- Modus IIIa:** Optimiert für die naturgetreue Wiedergabe von Grün- und Blautönen, ideal für Natur- und Landschaftsaufnahmen (Farbraum: sRGB)

## Sofortige Aufnahmebereitschaft und kurze Reaktionszeiten

Mit der D80 bleiben Sie stets zeitnah am Geschehen: Die Kamera ist 0,18 Sekunden nach dem Einschalten aufnahmebereit und löst mit nur 80 Millisekunden Verzögerung aus. Der schnelle und zuverlässige Autofokus stellt auch bei Verwendung des AF-Hilfslichts in kürzester Zeit scharf. Die interne Verarbeitung der Daten erfolgt in Sekundenbruchteilen und Sie können das Ergebnis unmittelbar nach der Aufnahme auf dem Monitor betrachten.

## Serienaufnahmen in Highspeed

Mit der schnellen Serienbildfunktion der D80 sind Sie auf alle unvorhersehbaren Situationen vorbereitet. Die D80 erstellt Serien mit 3 Bildern pro Sekunde und maximal bis zu 100 Bilder im JPEG-Format (Fine, Größe M oder kleiner) bzw. 6 Bilder im NEF-Format. Ihre hohe Serienbildgeschwindigkeit verdankt die D80 der schnellen internen Datenverarbeitung, der optimierten Speicherverwaltung und den höheren Datentransferraten des Systems.



## Großer Belichtungszeitenbereich

Die D80 verfügt über einen großen Belichtungszeitenumfang von 30 Sekunden bis 1/4.000 Sekunde, der sowohl für die manuelle als auch für die automatische Belichtungssteuerung genutzt werden kann. Zusätzlich steht eine Einstellung für Langzeitbelichtungen zur Auswahl. Die D80 unterstützt Blitzsynchronzeiten bis 1/200 Sekunde.

## Vielfältige Bildoptimierungsfunktionen

Je nach Motiv oder beabsichtigter Verwendung lassen sich die Eigenschaften der Bilder – etwa Schärfe, Tonwertverteilung, Farbe, Farbton und Farbsättigung – in den leicht zugänglichen Grundeinstellungen vorbestimmen. So kann beispielsweise die Farbintensität (2 Stufen) verstärkt oder die Farbwiedergabe für Porträtaufnahmen optimiert werden.

## Digitale Mehrfachbelichtung

Mit einer digitalen Mehrfachbelichtung stellt die D80 drei aufeinander folgende Aufnahmen in einem einzigen Bild dar und simuliert damit perfekt die analoge Dunkelkammertechnik.

## Lithium-Ionen-Akku mit hoher Energieausbeute

Der Hochleistungsakku Nikon EN-EL3e verfügt in voll aufgeladenem Zustand über eine Kapazität für ca. 2.700 Aufnahmen.\* Es ist nicht nötig, den Lithium-Ionen-Akku vor dem Aufladen vollständig zu entladen. Eine weitere Neuerung: Die verbleibende Akkukapazität wird auf dem Monitor als Prozentwert angezeigt. Zusätzlich informiert die D80 über die Anzahl der Aufnahmen seit der letzten Aufladung und die verbleibende Akkulebensdauer.

\* Angaben gelten für folgende Testbedingungen: Vollständig aufgeladener Akku EN-EL3e; Umgebungstemperatur: 20 °C; Objektiv: AF-S DX 18–135 mm 1:3,5–4,5 G IF-ED; Serienaufnahme mit kontinuierlichem Autofokus; Bildqualität: JPEG Basic; Bildgröße: M; Belichtungszeit: 1/250 Sekunde. Testablauf: Auslöser drei Sekunden lang bis zum ersten Druckpunkt gedrückt, Fokus bei jeder Aufnahme dreimal von unendlich bis zur Naheinstellgrenze und zurück verstellt, Monitor nach jeder sechsten Aufnahme eingeschaltet und nach fünf Sekunden wieder ausgeschaltet; Wiederholung des Testzyklus, sobald sich das Belichtungsmesssystem ausgeschaltet hat.



## Integrierte Bildbearbeitung NEU

Die Funktionen im neuen Menü „Bildbearbeitung“ ermöglichen eine effektive Qualitätsverbesserung. Die **D-Lighting-Funktion** korrigiert automatisch Helligkeit und Kontrast in tendenziell unterbelichteten Partien und stellt eine ausgewogene Tonwertverteilung her. Die erweiterte **Rote-Augen-Korrektur** erkennt automatisch, ob sich die Pupillen fotografierter Personen durch den Einsatz des Blitzgeräts verfärbt haben und entfernt die unnatürliche Rotfärbung. Außerdem können Sie Bilder verkleinern oder Ausschnitte separat speichern, um sie komfortabel an andere weitergeben zu können.



Weitere Bildbearbeitungsfunktionen: \_\_\_\_\_

- **Bildmontage:** Überlagert zwei NEF-Dateien, die mit der D80 aufgenommen wurden, zu einem einzigen Bild (wahlweise NEF oder JPEG)
- **Monochrom:** Schwarzweiß (Graustufen), Sepia und Blauton
- **Filtereffekte:** Skylight, Warmer Farbton und Farbabgleich



Ohne D-Lighting



Mit D-Lighting

# Sofort aufnahmebereit. Schnell und präzise.

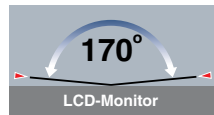


## Einfache Bedienung durch ergonomisches Design

Bei der D80 verbinden sich hohe Leistung und eine hohe Auflösung mit einer für Spiegelreflexkameras erstaunlich kompakten Gehäuseform. Größe, Anordnung und Verhalten der Bedienelemente wurden nach den Nikon-eigenen Ergonomiekriterien sorgfältig gewählt, um eine absolut einfache Bedienung sicherzustellen.

## Großer LCD-Monitor mit verbesserter Menüanzeige NEU

Der 2,5 Zoll große LCD-Monitor der D80 verfügt über eine Auflösung von 230.000 Bildpunkten. Durch den extrem weiten Betrachtungswinkel von 170° ist das Bild praktisch aus jeder Blickrichtung gut zu erkennen.



Um die Schärfe aufgenommener Bilder verlässlich prüfen zu können, können Detailausschnitte in bis zu 25facher Vergrößerung dargestellt werden. Darüber hinaus stellt die D80 wertvolle Analysefunktionen zur Beurteilung der Belichtung bereit: Das neue RGB-Histogramm zeigt die statistische Verteilung der Grundfarben, und überstrahlte Bildpartien können gesondert hervorgehoben werden.



Zur Wiedergabe können Bilder in einem übersichtlichen Index aus vier oder neun Bildern ausgewählt werden. In den übersichtlich strukturierten Menüs der Kamera befinden sich viele weitere Funktionen der D80. Durch ein spezielles Farbschema und eine größere Schrift ist die Navigation in den Menüs so einfach wie nie zuvor: Die Menüoptionen sind besser zu erkennen und leichter zu verstehen. Häufig benötigte Funktionen können in Ihrem persönlichen Menü als Favoriten zusammengestellt werden.

## Motivprogramme und Belichtungsprogramme

Dank der sieben Belichtungsprogramme ist für gute Aufnahmen nur noch ein einfaches Drehen des Programmwählers nötig. Wählen Sie die Automatik oder eines der Motivprogramme: **Porträt, Landschaft, Nahaufnahme, Sport, Nachtaufnahme oder Nachtporträt.**

Das gewählte Programm beinhaltet alle für die jeweilige Situation benötigten Einstellungen wie Weißabgleich, Scharfzeichnung, Tonwertkorrektur, Farbe, Farbton und Farbsättigung. Eine größere Kontrolle über die Kameraeinstellungen ist mit der Programmautomatik **[P]**, der Blendenautomatik **[S]**, der Zeitautomatik **[A]** und der manuellen Belichtungssteuerung **[M]** gegeben.



## Großes und helles Sucherbild

Auch den Sucher hat die D80 von der professionellen D200 geerbt. Das große Sucherbild (Faktor 0,94) zeigt eine verlässliche Vorschau über das zu erwartende Ergebnis. Dank Dioptrieneinstellung lässt sich das Sucherokular an die persönliche Sehstärke anpassen. Für Aufnahmen, für die eine korrekte Ausrichtung der Kamera wichtig ist, lassen sich Gitterlinien als Orientierungshilfe im Sucher einblenden.

## Austauschbare Speicherkarten (SD)

Die D80 verfügt über einen Steckplatz für SD-Speicherkarten (Secure Digital), einem weit verbreiteten Speichermedium für moderne Digitalkameras. SD-Karten sind klein und handlich und dennoch schnell und mit hoher Speicherkapazität erhältlich.

## Diashow mit Audio NEU

Genießen Sie die Früchte Ihrer Arbeit und präsentieren Sie Ihre Bilder in einer Diashow auf dem Monitor der Kamera oder einem Fernseher. Es stehen eine Standardversion und eine Pictmotion-Show mit mehreren Stilen zur Auswahl, die die Diashow mit speziellen Bildübergängen und Hintergrundmusik aufwerten. Zur Wiedergabe auf einem Fernseher liegt der D80 ein A/V-Kabel bei.

## Integriertes Blitzgerät mit i-TTL-Steuerung

Das leistungsstarke Blitzgerät der D80 ist weit mehr als nur eine Lampe. Wenn das natürliche Licht zur Ausleuchtung einer Szene nicht ausreicht oder Sie im Gegenlicht befindliche Motive aufhellen möchten, gewährleistet die bewährte i-TTL-Blitzsteuerung ein ausgewogenes Belichtungsergebnis mit gleichmäßiger Helligkeitsverteilung. Der i-TTL-Aufhellblitz steuert immer nur so viel Licht bei, wie benötigt wird. Weitere Funktionen des Blitzgeräts sind ein Stroboskopblitz für künstlerische Effekte und ein Einstelllicht, mit dem Fotografen die Ausleuchtung einer Szene vor der Aufnahme prüfen können, etwa um störende Reflexionen oder Schattenbereiche auffindig zu machen. Das Blitzgerät der D80 unterstützt uneingeschränkt das Advanced Wireless Lighting und kann in einem Multiblitzaufbau als Commander-Blitzgerät zur Ansteuerung externer Blitzgeräte vom Typ SB-800 oder SB-600 eingesetzt werden.



# Flexibilität pur.

## Nikkor-Objektive

Kaum eine Kamerakomponente hat so großen Einfluss auf die Bildqualität wie das verwendete Objektiv, deshalb bietet Nikon ein großes Sortiment qualitativ hochwertiger Wechselobjektive für digitale Spiegelreflexkameras an. Nikkor-Objektive genießen aufgrund ihrer präzisen Mechanik und hohen optischen Güte zu Recht in aller Welt großes Ansehen. Mehr als 35 Millionen produzierte Nikkor-Objektive sprechen eine Sprache für sich (diese Marke wurde bereits 2004 überschritten). Die D80 ist wie alle Nikon-Spiegelreflexkameras mit dem F-Bajonett ausgestattet und erlaubt die Verwendung aller AF-, AF-S- und DX-Nikkore.



### AF-S DX Zoom-Nikkor 18–135 mm 1:3,5–5,6 G IF-ED NEU

Das kompakte DX-Nikkor zeichnet sich durch eine hohe Abbildungsleistung aus. Dank 7,5fachem Zoomumfang, der von 18 bis 135 mm reicht (27 bis 202 mm entsprechend Kleinbild), ist das Objektiv sowohl für Weitwinkel- als auch für Telearbeiten prädestiniert.



### AF-S VR Zoom-Nikkor 70–300 mm 1:4,5–5,6 G IF-ED NEU

Das hochwertige Teleobjektiv mit einem 4,3fachen Zoomumfang (70 bis 300 mm; 105 bis 450 mm entsprechend Kleinbild) ist für alle denkbaren Situationen geeignet, die eine höhere Brennweite erfordern, seien es Porträt-, Sport- oder Naturaufnahmen. Wenn aus der freien Hand fotografiert wird, sorgt der integrierte Bildstabilisator der zweiten Generation (VR II) für ein verwacklungsfreies, scharfes Bild.



Prozessorgesteuerte Objektive für die D80 (IX-Nikkore können nicht verwendet werden):

Objektiv/Zubehör	Kamerareinstellung			Programm		Belichtungsmessung
	AF	M (mit elektronischer Einstellhilfe)	M	Aufnahmeprogramm, P, S, A	M	
AF-Nikkore (Typ G oder D) <sup>2</sup> , AF-S-, AF-I-Nikkore	✓	✓ <sup>6</sup>	✓ <sup>6</sup>	✓ <sup>6</sup>	✓ <sup>6</sup>	✓
PC-Micro-Nikkor 85 mm 1:1,8 D <sup>3</sup>	—	✓ <sup>4</sup>	✓ <sup>6</sup>	—	✓ <sup>6</sup>	✓
AF-S-/AF-I-Telekonverter <sup>5</sup>	✓ <sup>6</sup>	✓ <sup>6</sup>	✓ <sup>6</sup>	✓ <sup>6</sup>	✓ <sup>6</sup>	✓
AF-Nikkore (außer Objektive für die F3AF)	✓ <sup>7</sup>	✓ <sup>7</sup>	✓ <sup>6</sup>	✓ <sup>6</sup>	✓ <sup>6</sup>	—
AI-P-Nikkore	—	✓ <sup>8</sup>	✓ <sup>6</sup>	✓ <sup>6</sup>	✓ <sup>6</sup>	—

1. Spotmessung im aktiven Fokusmessfeld. 2. Einschließlich VR-Objektive (mit Bildstabilisator). 3. Die Belichtungsmessung und die Blitzsteuerung der Kamera arbeiten möglicherweise nicht einwandfrei, wenn sich das Objektiv nicht in Grundstellung befindet oder wenn eine andere als die größtmögliche Blendenöffnung verwendet wird. 4. Die elektronische Einstellhilfe kann nur in der Objektiv-Grundstellung verwendet werden. 5. Kompatibel zu allen AF-I-Nikkoren und AF-S-Nikkoren, mit Ausnahme folgender Objektive: • DX ED: 12–24 mm 1:4 G, 17–55 mm 1:2,8 G, 18–55 mm 1:3,5–5,6 G, 18–70 mm 1:3,5–4 G, 55–200 mm 1:4–5,6 G, 18–135 mm 1:3,5–5,6 G IF-ED • DX VR ED: 18–200 mm 1:3,5–5,6 G • ED: 17–35 mm 1:2,8 D, 24–85 mm 1:3,5–4,5 G, 28–70 mm 1:2,8 D • VR ED: 24–120 mm 1:3,5–5,6 G, 70–300 mm 1:4,5–5,6 G IF-ED 6. Mit effektiver Mindestlichtstärke von 1:5,6. 7. In seltenen Fällen wird das Bild auf der Suchereinstellscheibe möglicherweise nicht scharf abgebildet, wenn der Fokussindikator leuchtet. Dieser Fall kann mit den nachfolgend aufgeführten Objektiven auftreten,

wenn sich das Objektiv in Telestellung befindet und auf die kürzeste Entfernung scharf gestellt hat: AF-S Zoom-Nikkor 80–200 mm 1:2,8, 35–70 mm 1:2,8, 28–85 mm 1:3,5–4,5 (neues Modell) und 28–85 mm 1:3,5–4,5. Stellen Sie manuell scharf und orientieren Sie sich dabei am Sucherbild. 8. Mit einer Mindestlichtstärke von 1:5,6.

#### Objektive ohne CPU

Die unten aufgeführten Objektive ohne CPU können bei manueller Belichtungssteuerung [M] verwendet werden. Bei anderen Arten der Belichtungssteuerung ist der Auslöser gesperrt. Die Blende muss manuell mit dem Blendenring des Objektivs eingestellt werden. Der Autofokus, das Belichtungsmesssystem, die Belichtungsskala und die TTL-Blitzsteuerung können nicht genutzt werden. Wenn nicht anders angegeben, kann die elektronische Einstellhilfe in Verbindung mit Objektiven mit einer Mindestlichtstärke von 1:5,6 verwendet werden.

- AI- bzw. AI-S-Nikkore, Nikkore der Serie E, AI-modifizierte Nikkore
  - Medical Nikkor 120 mm 1:4 (nur mit Verschlusszeiten bis 1/180 s)
  - Reflex-Nikkore (die elektronische Einstellhilfe kann nicht genutzt werden)
  - PC-Nikkore (die elektronische Einstellhilfe kann nur in der Grundstellung des Objektivs verwendet werden)
  - AI-Telekonverter\*
  - Balgengerät PB-6 (muss in vertikaler Ausrichtung montiert werden und kann danach in die horizontale Position bewegt werden)
  - Zwischenringe PK 11A, PK 12, PK 13 und PN-11\*
- \* Die elektronische Einstellhilfe kann mit Objektiven ab einer Mindestlichtstärke von 1:5,6 verwendet werden.

► Weitere Informationen zu Nikkor-Objektiven finden Sie auf folgender Website:

<http://nikonimaging.com/global/technology/nikkor/>

## Ausgewogene Lichtführung mit Creative Lighting System

Die D80 ist uneingeschränkt zu den Nikon-Blitzgeräten SB-800, SB-600 und SB-R200 kompatibel. Sie unterstützt die i-TTL-Steuerung über Messblitze, indirektes Blitzen und die Integration in ein kabelloses Multiblitzsystem. In Kombination mit einem SB-800 oder SB-600 profitiert die D80 von deren Weitwinkel-AF-Hilfslicht und der Zoomautomatik.



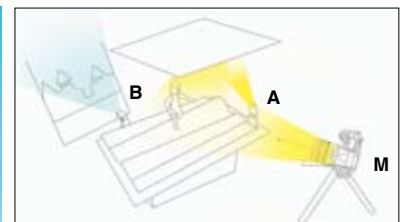
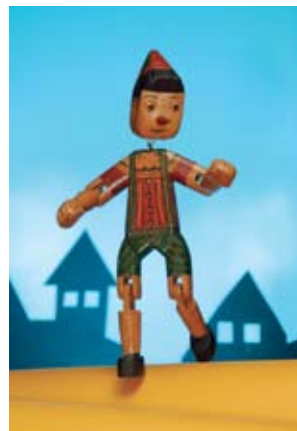
SB-800



SB-600



Makroblitz-Kit R1C1



Master (SB-800): manuell  
Slave A (SB-800): manuell  
Slave B (SB-600): manuell

- Bildqualität: NEF (RAW)
- Objektiv: AF-S DX VR Zoom-Nikkor 18–200 mm 1:3,5–5,6 G IF-ED
- Programm: [S] • Belichtung: 1/60 Sekunde, Blende 8
- Weißabgleich: Blitz
- Empfindlichkeit: (entsprechend ISO): 100



## Capture NX (optional) NEU Nikon-Software für professionelle und unkomplizierte Bildnachbearbeitung

### Vorteile des NEF-Formats

Das Nikon-eigene NEF-Format (Nikon Electronic Format) erfüllt heute wie morgen alle Ansprüche an ein flexibles Datenformat für digitale Bilder. Da NEF-Dateien die unbearbeiteten Raw-Daten in einem geschützten Speicherbereich aufbewahren und alle Optimierungen als separate Einstellungen speichern, lassen sie sich beliebig oft öffnen, bearbeiten und schließen – ohne geringsten Verlust.

### Professionelle Bearbeitungsfunktionen

Capture NX stellt für die Bildbearbeitung professionelle Funktionen mit intuitiver Bedienung zur Verfügung, die das Potenzial der NEF-Dateien voll ausschöpfen.

### U Point™

In Capture NX ist die patentierte U-Point-Technologie integraler Bestandteil. U Point basiert auf einem völlig neuartigen Konzept: Wichtige Stellen im Bild werden mit Kontrollpunkten markiert und die Bildoptimierung wird anhand dieser Punkte nach einem intuitiven fotografischen Verfahren vorgenommen. Zusätzlich stellt Capture NX ein Set hochwertiger Bearbeitungsfunktionen zur Verfügung, wie sie in keinem anderen Programm zu finden sind. Neben NEF-Dateien bearbeitet Capture NX auch JPEG- und TIFF-Dateien (auch von den meisten anderen Kameras).



Kontrollpunkt:  
 ● Größe  
 B Helligkeit  
 C Kontrast  
 S Sättigung

Kontrollpunkte erleichtern die Bildoptimierung, die anhand unterschiedlicher Kriterien wie Helligkeit, Kontrast, Farbton und Farbsättigung oder Farbbalance (Rot-, Grün- und Blauanteil) und Farbtemperatur vorgenommen werden kann.

### Objektivkorrektur

Mit einem Trio originaler Nikon-Funktionen erweitert Capture NX das Anwendungsspektrum Ihrer Digitalkamera um die Möglichkeit, auch weniger geeignete Objektive einzusetzen. Abbildungsfehler wie Vignettierung, Farbsäume und eine kissenförmige oder tonnenförmige Verzeichnung lassen sich nachträglich korrigieren.

### Selektive Werkzeuge

Für die selektive Korrektur bestimmter Bildbereiche stellt Capture NX über 25 Werkzeuge zur Verfügung, darunter Pinsel, Lasso, Auswahlwerkzeuge sowie Verlaufs- und Füllwerkzeuge.

## Unterstützte Standards und Zubehör

### Hi-Speed-USB

Der USB-Anschluss der D80 ist USB-2.0-konform und unterstützt Hi-Speed-Datentransferraten für eine schnelle Übertragung der Bilder von der Kamera zum Computer.

### PictBridge

Die D80 kann mit dem mitgelieferten USB-Kabel an einen PictBridge-kompatiblen Drucker angeschlossen werden, um die Bilder direkt von der Kamera aus auszudrucken. Alle Einstellungen für die Druckausgabe lassen sich komfortabel mit der Menüsteuerung der D80 vornehmen.



### Großer Funktionsumfang

Zusätzlich zu den genannten Merkmalen enthält Capture NX eine Vielzahl weiterer nützlicher Funktionen und Arbeitsbereiche, wie einen Bildbrowser, eine Stapelverarbeitung, eine Liste bearbeiteter Dateien, eine Rote-Augen-Korrektur, eine Versionskontrolle und eine Rauschreduzierung.

### Systemvoraussetzungen für Capture NX

**Betriebs-** Windows: Windows XP Home Edition, Windows XP  
**system** Professional, Windows 2000 Professional.

Macintosh: Mac OS X (ab Version 10.3.9)

**Arbeitsspei-** 256 MB oder mehr (1,0 GB oder mehr empfohlen)  
**cher (RAM)**

**Freier** 200 MB für die Installation

**Festplatten-**  
**speicher**

**Monitor** 800 x 600 Pixel (1024 x 768 oder mehr empfohlen) bei einer Farbtiefe von 16 Bit (High Color/32.768 Farben) oder 24 Bit (True Color/16,7 Millionen Farben; empfohlen)

**Sonstiges** • CD-ROM-Laufwerk für die Installation.  
 • Für bestimmte Optionen ist ein Internetanschluss erforderlich.

### Camera Control Pro (optional) NEU

Die optional erhältliche Software Camera Control Pro ermöglicht es Fotografen, die D80 vom Computer aus fernzusteuern und fernauszulösen. Um den Workflow zu vereinfachen, lassen sich die aufgenommenen Bilder direkt auf der Festplatte des Computers speichern.

### PictureProject

Die im Lieferumfang der D80 enthaltene Software PictureProject bietet unter einer intuitiv zu bedienenden Oberfläche alle Basisfunktionen, die ein Digitalfotograf benötigt. Bilder lassen sich verwalten, bearbeiten und für den Versand per E-Mail vorbereiten. Wenn die D80 an den Computer angeschlossen wird, startet PictureProject automatisch und importiert die Bilder. Die wichtigsten Funktionen wie Autokorrektur, E-Mail, Diashow und das Brennen auf CD/DVD sind über praktische Buttons direkt erreichbar. Die Bilder lassen sich per Drag-and-drop in Alben einordnen und nach Kriterien wie Name, Stichwort oder Datum sortieren. Für den Ausdruck oder Versand per E-Mail stehen vorgefertigte Layouts zur Auswahl, und wenn Sie möchten, können Sie sogar Ihr eigenes Fotobuch gestalten.



### Multifunktions-Akkupack MB-D80 NEU

Das neue Multifunktions-Akkupack MB-D80 bietet Platz für zwei Akkus vom Typ EN-EL3e und stattet die D80 so mit einer zusätzlichen Energiereserve für insgesamt 5.000 Aufnahmen aus. Alternativ kann das Akkupack mit nur einem Akku oder sechs Batterien (Größe AA)\* bestückt werden. Das MB-D80 ist ein ergonomisch geformter Handgriff, der bei Hochformataufnahmen eine ruhigere Kamerahaltung ermöglicht und mit einem zweiten Auslöser, einem zweiten Einstellrad und einer zweiten AE-L/AF-L-Taste ausgestattet ist.

\* Es können folgende Batterie- und Akkutypen der Größe AA verwendet werden: Alkaline, Lithium, Nickel-Mangan und Nickel-Metallhydrid (NiMH)



### Kabelfernauflöser MC-DC1 (Kabellänge: ca. 1 m)

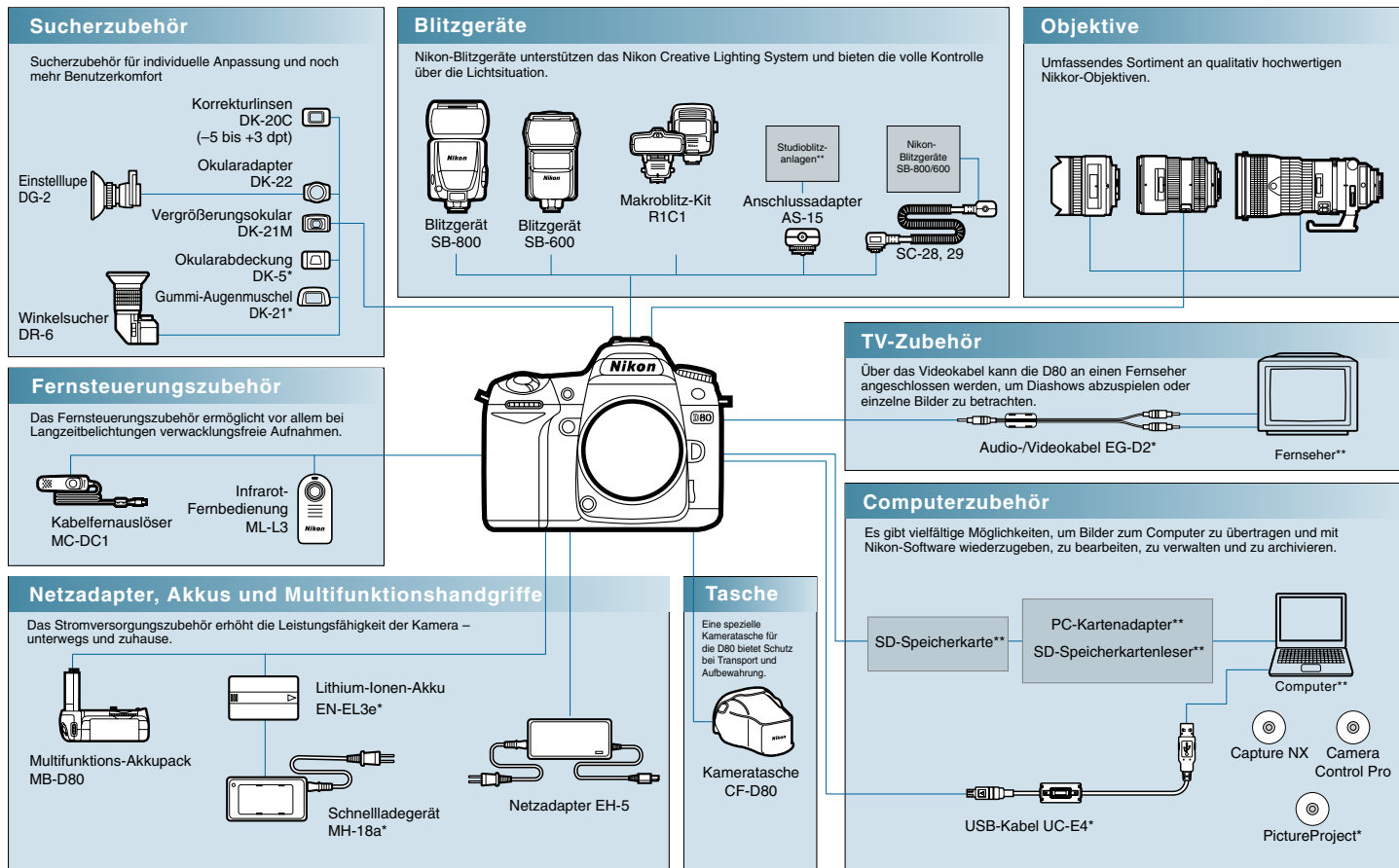
### Infrarot-Fernbedienung ML-L3

Das Fernauflösezubehör bietet sich vor allem für Langzeitbelichtungen an (z.B. Landschafts- oder Makroaufnahmen), bei denen selbst minimales Verwackeln beim Drücken des Auslösers vermieden werden soll.



MC-DC1

# Systemübersicht



\* Mitgeliefertes Zubehör \*\* Produkte anderer Hersteller

## Vorderseite



## Rückseite



- |  |   |   |   |  |
|--|---|---|---|--|
| 1 Taste für Aufnahmesteuerung (Einzelbild/Serienaufnahme; Selbstauslöser; Fernauslösung) | 10 Taste für Messsystemauswahl/Formatieren  | 19 Taste für Blitzsteuerung/Blitzleistungskorrektur   | 24 Wiedergabetaste  | 33 Dioptrieneinstellung                      |
| 2 Taste für Belichtungskorrektur/Zurücksetzen  | 11 Display  | 20 Taste für Belichtungsreihen                        | 25 Menütaaste   | 34 AE-L/AF-L-Taste                           |
| 3 Auslöser   | 12 AF-Hilflicht/Selbstauslöser-Kontrollleuchte/Lampe zur Reduzierung des Rote-Augen-Effekts | 21 Videoausgang (hinter Abdeckung)                    | 26 Taste für Schützen/Hilfe/Weißabgleich (WB)                         | 35 Hinteres Einstellrad                      |
| 4 Ein-/Ausschalter/Displaybeleuchtung  | 13 Integriertes Blitzgerät  | 22 Reset-Schalter (hinter Abdeckung)                  | 27 Taste für Bildindex/Empfindlichkeit (ISO)                          | 36 Multifunktionswähler                      |
| 5 Vorderes Einstellrad   | 14 Zubehörschuh   | 23 Netzanschluss (hinter Abdeckung)                   | 28 Taste für Ausschnittvergrößerung/QUAL (Bildqualität und Bildgröße) | 37 Speicherkartenfach (hinter Abdeckung)     |
| 6 Funktionstaste   | 15 Sensorebenenmarkierung   | 24 USB-Anschluss (hinter Abdeckung)                   | 29 Stativgewinde  | 38 Sperrschalter für Fokussensfeld-Vorwahl   |
| 7 Abblendtaste   | 16 Programmwähler   | 25 Anschluss für Kabelfernauslöser (hinter Abdeckung) | 30 Taste für Löschen/Formatieren                                      | 39 LCD-Monitor                               |
| 8 Öse für Trageriemen  | 17 Öse für Trageriemen  | 26 Objektivverriegelung                               | 31 Augenmuschel   | 40 Kontrollleuchte für Speicherkartenzugriff |
| 9 Taste für Autofokus/Zurücksetzen   | 18 Infrarot-Sensor  | 27 Fokusschalter                                      | 32 Sucherokular   | 41 Taste OK                                  |
|  |   |   |   | 42 Verschluss des Akkufachs                  |
|  |   |   |   | 43 Akkufach (hinter Abdeckung)               |

# Nikon D80: Technische Daten

Kameratyp	Digitale Spiegelreflexkamera
Effektive Auflösung	10,2 Millionen Pixel
Bildsensor	RGB-CCD-Sensor; Größe: 23,6 x 15,8 mm; Gesamtpixelanzahl: 10,75 Millionen
Bildgrößen (in Pixel)	3.872 x 2.592 [L], 2.896 x 1.944 [M], 1.936 x 1.296 [S]
Empfindlichkeit (empfohlener Belichtungsindex)	entsprechend ISO 100 bis 1600; Empfindlichkeitsverstärkung in 3 Stufen wählbar (0,3/0,7/1,0)
Speichermedien	SD-Speicherkarte
Dateiformate	NEF (RAW): komprimiert, 12-bit-Farbtiefe; JPEG: JPEG-Baseline
Datenstandards	Konform zu Exif 2.21, DCF 2.0 und DPOF
Weißabgleich	Automatik (TTL-Messung mit 420-Pixel-RGB-Sensor), 6 Einstellungen mit Feinabstimmung, Farbtemperatur-Einstellung (in Kelvin), Weißabgleichs-Messwertpeicher, Weißabgleichsreihen
LCD-Monitor	Niedertemperatur-Polysilizium-TFT-Display mit 230.000 Bildpunkten; Bildagonale: 2,5 Zoll; Betrachtungswinkel: 170°; mit Helligkeitsregelung
Bildwiedergabe	1) Einzelbildwiedergabe; 2) Indexdarstellung (4 oder 9 Bilder); 3) Ausschnittvergrößerung; 4) Diashow (Standard oder Picmotion); 5) RGB-Histogramm; 6) Bildinformationen; 7) Hervorhebung der Lichter; 8) automatische Bildorientierung
Löschfunktion	Formatieren der Speicherkarte, Löschen aller Bilder, Löschen ausgewählter Bilder
Videoausgang	PAL oder NTSC (wählbar)
Digitale Schnittstellen	USB 2.0 (Hi-Speed, Mini-B-Anschluss); Steckplatz für SD-Speicherkarten: Firmware-Updates über SD-Karte möglich
Bildkommentare	Eingabe von bis zu 36 alphanumerischen Zeichen pro Bild mit Multifunktionswähler und Zeichenauswahl auf dem Monitor. Die Kommentare werden im Exif-Header der Datei gespeichert.
Kompatible Objektive	Nikon-F-Bajonett (mit AF-Kupplung und AF-Kontakten)
Bildwinkel	Entspricht dem Bildwinkel eines Objektivs mit 1,5facher Brennweite an einer Kleinbildkamera
Sucher	Optischer Pentaprismensucher mit Dioptrieneinstellung (-2,0 bis +1,0 dpt)
Abstand der Austrittspupille	19,5 mm (-1 dpt)
Einstellscheibe	BriteView-Einstellscheibe II (Mark B) mit kontrastoptimierten Fokusmessfeld-Markierungen und einblendbaren Gitterlinien
Sucherbildfeld	ca. 95% (horizontal und vertikal)
Sucherbildvergrößerung	ca. 0,94fach mit 50-mm-Objektiv bei Fokussierung auf unendlich; -1 dpt
Sucheranzeigen	Schärfeindikator, Belichtungsmessung, Messwertpeicher (Belichtung/Blitzbelichtung), Blitzsynchronisation, Verschlusszeit, Blende, Belichtung/Belichtungs korrektur, Empfindlichkeit (ISO), Belichtungssteuerung, Blitzleistungs korrektur, Wert der Belichtungs korrektur, Anzahl verbleibender Aufnahmen
Autofokus	Autofokusmodul Nikon Multi-CAM 1000 mit TTL-Phasenerkennung und AF-Hilfslicht (Reichweite ca. 0,5 bis 3,0 m); Messbereich: -1 bis 19 LW (bezogen auf ISO 100 bei 20 °C)
Objektiv-Servosteuerung	Einzelautofokus (AF-S), kontinuierlicher Autofokus (AF-C), AF-S/AF-C-Automatik (AF-A), manuell (M); prädiktive Schärfenachführung reagiert bei kontinuierlichem Autofokus automatisch auf Bewegungen des Motivs
Autofokus-Messfelder	Normal: 11 Messfelder, mit Einzelfeldvorrwahl und Messfeldgruppen-Vorrwahl; Zentralmessung mit größerem Messfeld möglich
AF-Messfeldsteuerung	1) Einzelfeldsteuerung; 2) Dynamische Messfeldsteuerung; 3) Messfeldgruppen-Automatik
Autofokus-Messwertpeicher	Speichern der Entfernung durch Drücken des Auslösers bis zum ersten Druckpunkt (nur Einzelautofokus) oder der AE-/AF-L-Taste
Belichtungsmesssystem	TTL-Offenblendenmessung mit drei Messverfahren 1) 3D-Color-Matrixmessung II (Objektive vom Typ G und D); Color-Matrixmessung II (andere Objektive mit CPU); Messung mit 420-Segment-RGB-Sensor; 2) Mittenbetonte Messung: Messschwerpunkt mit einer Gewichtung von 75 % auf mittlerem Messfeld, Kreisdurchmesser wählbar (6, 8 oder 10 mm); 3) Spotmessung: Belichtungsmessung in einem Kreissegment (Durchmesser: 3,5 mm; entspricht einer Bildfeldabdeckung von 2,5% in der Mitte des aktiven Fokusmessfelds (zentrales Messfeld bei Objektiven ohne CPU)
Belichtungsmessbereich (bezogen auf ISO 100 bei 20 °C und Objektive mit Lichtstärke 1:1,4)	1) 0 bis 20 LW (3D-Color-Matrixmessung oder mittenbetonte Messung); 2) 2 bis 20 LW (Spotmessung)
Blendenübertragung	über CPU-Kontakte
Belichtungssteuerung	Automatik, Motivprogramme (Porträt, Landschaft, Nahaufnahme, Sport, Nachtaufnahme, Nachtporträt); Programmautomatik [P] mit Programmverschiebung, Blendenaomatik [S], Zeitautomatik [A] und manuelle Belichtungssteuerung [M]
Belichtungs korrektur	-5 bis +5 LW; Schrittweite: 1/3 oder 1/2 LW
Belichtungs-Messwertpeicher	Speichern des gemessenen Lichtwerts durch Drücken der AE-/AF-L-Taste
Belichtungsreihen	2 oder 3 Aufnahmen mit einer Schrittweite von 1/3 bis 2 LW
Aufnahmesteuerung	1) Einzelbild; 2) Serienaufnahmen: ca. 3 Bilder/s; 3) Selbstauslöser; 4) Fernauslösung mit Vorlaufzeit; 5) Direkte Fernauslösung
Verschluss	Elektronisch gesteuert, vertikal ablaufender Schlitzverschluss; Verschlusszeiten: 30 Sekunden bis 4.000 Sekunde (Schrittweite: 1/3 oder 1/2 LW), Langzeitbelichtung
Blitzsynchronanschluss	Nur X-Kontakt; Blitzsynchronzeiten bis 1/200 Sekunde
Integriertes Blitzgerät	Automatische Aktivierung (Automatik, Porträt, Landschaft, Nahaufnahme, Sport, Nachtaufnahme, Nachtporträt), manuelle Aktivierung über Blitztaste; Leitzahl (m, bezogen auf ISO 100): ca. 13/42

Produkte und Markennamen sind Marken oder eingetragene Marken der entsprechenden Rechtsinhaber.

Blitzsteuerung	1) TTL: TTL-Blitzsteuerung mit 420-Pixel-RGB-Sensor; Integriertes Blitzgerät: i-TTL-Aufhellblitz und Standard-i-TTL-Blitz (bei Spotmessung oder manueller Belichtungssteuerung [M]); SB-800 und SB-600: i-TTL-Aufhellblitz und Standard-i-TTL-Blitz für digitale Spiegelreflexkameras; 2) AA-Blitzautomatik: mit SB-800; setzt ein Objektiv mit CPU voraus; 3) Blitzautomatik ohne TTL-Steuerung: mit Nikon-Blitzgeräten SB-800, 80DX, 28DX, 28, 27 und 22s; 4) Manuelle Blitzsteuerung mit Distanzvorgabe (nur SB-800)
Blitzsynchronisation	1) Automatik; 2) Aufhellblitz; 3) Reduzierung des Rote-Augen-Effekts; 4) Langzeitsynchronisation mit Reduzierung des Rote-Augen-Effekts; 5) Langzeitsynchronisation; 6) Synchronisation auf den zweiten Verschlussvorhang; 7) Aus
Blitzleistungskorrektur	-3 bis +1 LW; Schrittweite: 1/3 oder 1/2 LW
Zubehörschuh	Standard-ISO-Normschuh, mit Sicherungspassloch
Selbstauslöser	Elektronische Steuerung; Vorlaufzeit: 2, 5, 10 oder 20 Sekunden (wählbar)
Abblendtaste	Zur Tiefenschärfekontrolle bei Objektiven mit CPU: schließt die Blende bis zur manuell eingestellten Blendenstufe (Zeitautomatik [A] oder manuelle Belichtungssteuerung [M]) oder bis zu der von der Kamera automatisch gewählten Blendenstufe (andere Programme) mit Kabelfernauslöser MC-DC1 oder Infrarot-Fernbedienung ML-L3 (beides optionales Zubehör)
Fernauslösung	mit Kabelfernauslöser MC-DC1 oder Infrarot-Fernbedienung ML-L3 (beides optionales Zubehör)
Stromversorgung	Ein Lithium-Ionen-Akku vom Typ EN-EL3e; Multifunktions-Akkupack MB-D80 (optionales Zubehör); für einen oder zwei Lithium-Ionen-Akkus vom Typ EN-EL3e bzw. sechs Akkus oder Batterien der Größe AA (Mignon) vom selben Typ (Alkaline (LR6), Lithium (FR6), Nickel-Mangan (ZR6) oder NiMH (HR6)); Netzadapter EH-5 (optionales Zubehör)
Stativanschluss	1/4 Zoll (ISO 1222)
Abmessungen (H x B x T)	ca. 103 x 132 x 77mm
Gewicht	ca. 585 g (ohne Akku, Speicherkarte, Gehäusedeckel und Monitorabdeckung)
Mitgeliefertes Zubehör*	Lithium-Ionen-Akku EN-EL3e, Schnellladegerät MH-18a, Audio-/Videokabel EG-D2, USB-Kabel UC-E4, Trageriemen, Gehäusedeckel, Okularabdeckung DK-5, Gummiaugenmuschel DK-21, Monitorabdeckung BM-7, Abdeckung für Zubehörschuh, Picture-Project (auf CD)
Optionales Zubehör	Multifunktions-Akkupack MB-D80, Vergrößerungssokular DK-21M, Netzadapter EH-5, Infrarot-Fernbedienung ML-L3, Kabelfernauslöser MC-DC1, Blitzgerät SB-800/SB-600/SB-R200, Capture NX, Camera Control Pro Nähere Informationen finden Sie in der Tabelle auf Seite 15

\* Abweichungen beim Lieferumfang je nach Land oder Region möglich.

## Empfohlene Speicherkarten

Die folgenden SD-Speicherkarten wurden ausgiebig getestet und werden für die Verwendung mit der D80 empfohlen. (Die Empfehlung schließt alle Datentransferarten ein.)

**Toshiba** 64 MB, 128 MB, 256 MB, 512 MB, 1 GB, 2 GB\*

**Sandisk** 64 MB, 128 MB, 256 MB, 512 MB, 1 GB, 2 GB\*, 4 GB\*\*

**Panasonic** 64 MB, 128 MB, 256 MB, 512 MB, 1 GB, 2 GB \*

**Lexar** 256 MB, 512 MB, 1 GB, 2 GB\*

\* Vergewissern Sie sich, dass alle Kartenleser und Geräte, die Sie zusammen mit der Speicherkarte nutzen möchten, die Kapazität von 2 MB unterstützen.

\*\*SDHC-kompatibel. Vergewissern Sie sich, dass alle Kartenleser und Geräte, die Sie zusammen mit der Speicherkarte nutzen möchten, SDHC unterstützen.

Bei Verwendung anderer Karten übernimmt Nikon keine Gewähr für eine einwandfreie Funktion. Weitere Informationen zu den obigen Speicherkarten erhalten Sie beim jeweiligen Hersteller.

## Kapazität der Speicherkarte in Abhängigkeit von Bildqualität und Bildgröße

Die Tabelle gibt die Anzahl der Aufnahmen an, die auf einer SD-Speicherkarte mit einer Kapazität von 1 GB (Panasonic Pro HIGH SPEED) je nach Einstellung für Bildqualität und Bildgröße gespeichert werden können.

Bildqualität	Bildgröße	Dateigröße	Speicherkapazität (Anzahl Aufnahmen) <sup>1</sup>	Max. Anzahl bei
				Serienaufnahmen <sup>2</sup>
NEF (RAW) + JPEG FINE <sup>3</sup>	L	ca. 17,2 MB	54 Bilder	6 Bilder
	M	ca. 15,1 MB	63 Bilder	6 Bilder
	S	ca. 13,6 MB	72 Bilder	6 Bilder
NEF (RAW) + JPEG NORMAL <sup>3</sup>	L	ca. 14,8 MB	65 Bilder	6 Bilder
	M	ca. 13,8 MB	71 Bilder	6 Bilder
	S	ca. 13,0 MB	76 Bilder	6 Bilder
NEF (RAW) + JPEG BASIC <sup>3</sup>	L	ca. 13,6 MB	72 Bilder	6 Bilder
	M	ca. 13,0 MB	76 Bilder	6 Bilder
	S	ca. 12,7 MB	78 Bilder	6 Bilder
NEF (RAW)	-	ca. 12,4 MB	82 Bilder	6 Bilder
	L	ca. 4,8 MB	133 Bilder	23 Bilder
	M	ca. 2,7 MB	233 Bilder	100 Bilder
JPEG FINE	S	ca. 1,2 MB	503 Bilder	100 Bilder
	L	ca. 2,4 MB	260 Bilder	100 Bilder
	M	ca. 1,3 MB	446 Bilder	100 Bilder
JPEG NORMAL	S	ca. 0,6 MB	918 Bilder	100 Bilder
	L	ca. 1,2 MB	503 Bilder	100 Bilder
	M	ca. 0,7 MB	867 Bilder	100 Bilder
JPEG BASIC	S	ca. 0,3 MB	1500 Bilder	100 Bilder

1. Alle Angaben sind Näherungswerte. Die tatsächliche Größe der Dateien hängt von der Beschaffenheit des Motivs und dem Typ der verwendeten Speicherkarte ab.

2. Maximale Anzahl der Bilder, die im Pufferspeicher gespeichert werden können (bei ISO 100). Die verbleibende Anzahl der Bilder, die im Pufferspeicher Platz finden, wird auf dem Display angezeigt. Bei aktivierter Rauchsreduzierung fällt die Anzahl entsprechend niedriger aus.

3. Die Bildgröße kann nur für die jeweilige JPEG-Version ausgewählt werden. Für die NEF-Version kann die Bildgröße nicht geändert werden. Bei der angegebenen Dateigröße handelt es sich um die Summe beider Dateiversionen (NEF + JPEG).

Online-Video-Lehrgang: Digitutor  
[http://www.nikondigitutor.com/index\\_eng.html](http://www.nikondigitutor.com/index_eng.html)

◆ Macintosh®, Mac OS und QuickTime sind eingetragene Marken von Apple Computer, Inc. ◆ Microsoft® und Windows® sind eingetragene Marken der Microsoft Corporation. ◆ Das SD-Logo ist eine Marke der SD Card Association. ◆ Das SDHC-Logo ist eine Marke. ◆ Adobe, Acrobat und Adobe Reader sind eingetragene Marken von Adobe Systems Inc. ◆ PictBridge ist eine Marke. ◆ Alle weiteren genannten Produkte und Markennamen sind Marken oder eingetragene Marken der entsprechenden Rechtsinhaber. ◆ Bei den abgebildeten LCD-Anzeigen und Monitorbildern handelt es sich um Simulationen.

Änderungen und Irrtümer vorbehalten. Stand: August 2006.

© 2006 NIKON CORPORATION

**! WARNUNG** BITTE LESEN SIE VOR GEBRAUCH IHRES NIKON-PRODUKTS ALLE MITGELIEFERTEN ANLEITUNGEN, UM EINEN SICHEREN UND EINWANDFREIEN BETRIEB ZU GEWÄHRLEISTEN. EINIGE DOKUMENTE SIND NUR AUF CD-ROM ENTHALTEN.

**NIKON GmbH**  
Tiefenbroicher Weg 25  
D-40472 Düsseldorf  
Tel. (09001) 225564  
(Infoservice: € 0,24/min  
aus dem deutschen Festnetz)  
[www.nikon.de](http://www.nikon.de)

**NIKON GmbH**  
Wagenseilgasse 5  
A-1120 Wien  
Tel. (0900) 150066  
(Infoservice: € 0,45/min  
aus dem österreichischen Festnetz)  
[www.nikon.at](http://www.nikon.at)

**NIKON AG**  
Im Hanselmaai 10,  
CH-8132 Egg/ZH  
[www.nikon.ch](http://www.nikon.ch)  
[www.europe-nikon.com](http://www.europe-nikon.com)



**NIKON CORPORATION**  
Fuji Bldg., 2-3, Marunouchi 3-chome, Chiyoda-ku,  
Tokyo 100-8331, Japan  
<http://nikonimaging.com/>

